



figura **237**

przyłącza
kształt

do przyspawania
prosty

 **ZAWÓR MIESZKOWY zBEL**



materiał kadłuba	ciśnienie nominalne	średnica nominalna	max. temperatura
F staliwo	E 40 bar	DN 15-100	450°C
I staliwo nierdzewne	E 40 bar	DN 15-100	400°C



zgodnie z dyrektywą ciśnieniową 2014/68/UE
znakowanie CE dla DN≥32

CECHY

- wysoki stopień szczelności (klasa szczelności - A wg EN - 12266 - 1)
- zwarta zabudowa
- bezpieczny ekologicznie
- próby i badania wg EN - 12266 - 1
- długość zabudowy wg EN 558 szereg 1

ZASTOSOWANIE *

- przemysł
- przemysł okrętowy
- ciepłownictwo
- chłodnictwo i klimatyzacje
- glikol
- woda przemysłowa
- olej diatermiczny
- para
- sprężone powietrze
- czynniki neutralne

* nie wszystkie zastosowania nadają się do każdego wykonania materiałowego

Zastrzega się prawo do zmian konstrukcyjnych.

Wydanie 12/2016



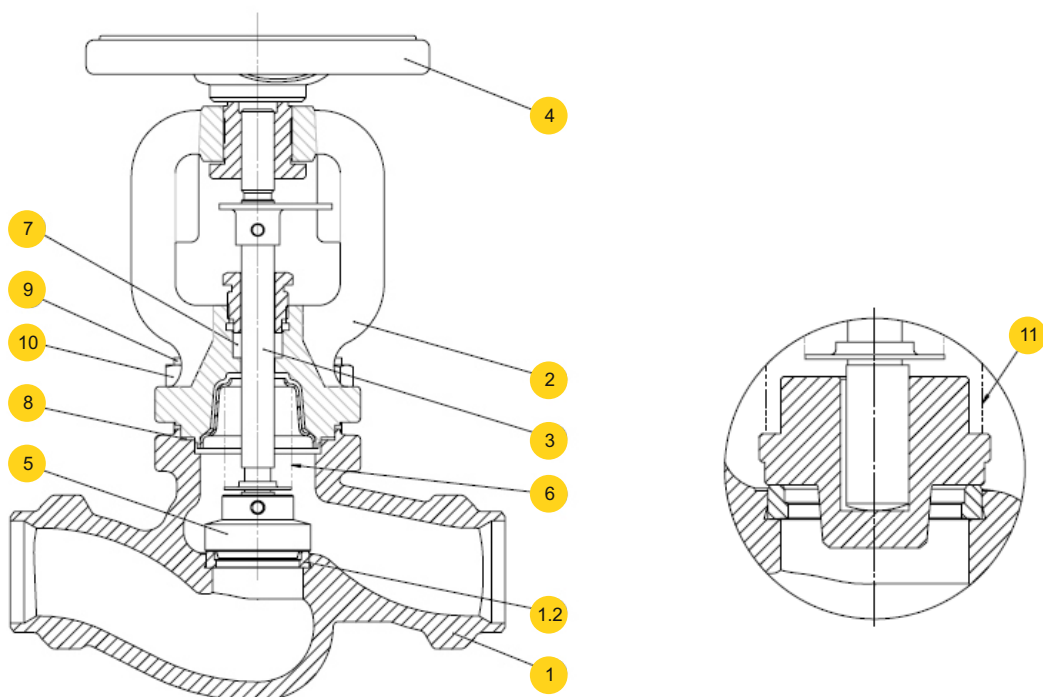
figura

237

przyłącza
kształt

do przyspawania
prosty

MATERIAŁY



	materiał kadłuba	F	I
	wykonanie	01; 04; 31	09; 10; 40
1	kadłub	GP240GH 1.0619	G-X5CrNiMo19-11-2 1.4408
1.2	pierścień kadłuba	DN15 50 X20Cr13 1.4021 DN65-200 stellite	DN15 50 X5CrNiMo 17-12-2 1.4401 DN65-200 napoina
2	pokrywa	GP240GH 1.0619	G-X5CrNiMo19-11-2 1.4408
3	trzcień	X20Cr13 1.4021	X6CrNiMoTi17-12-2 1.4571
4	kółko ręczne	stal	
5	grzyb	X20Cr13 1.4021	X6CrNiMoTi17-12-2 1.4571
6	mieszek	X6CrNiMoTi17-12-2 1.4571	
7	uszczelnienie dławnicy	grafit	
8	uszczelka pokrywy	grafit+CrNiSt	
9	śruba dwustronna	24CrMo4	A4-70
10	nakrętka	C35E 1.1181	A4
11	sprężyna	X17CrNi16-2 1.4057	
	max. temperatura	450°C	400°C

Zastrzega się prawo do zmian konstrukcyjnych.

Wydanie 12/2016

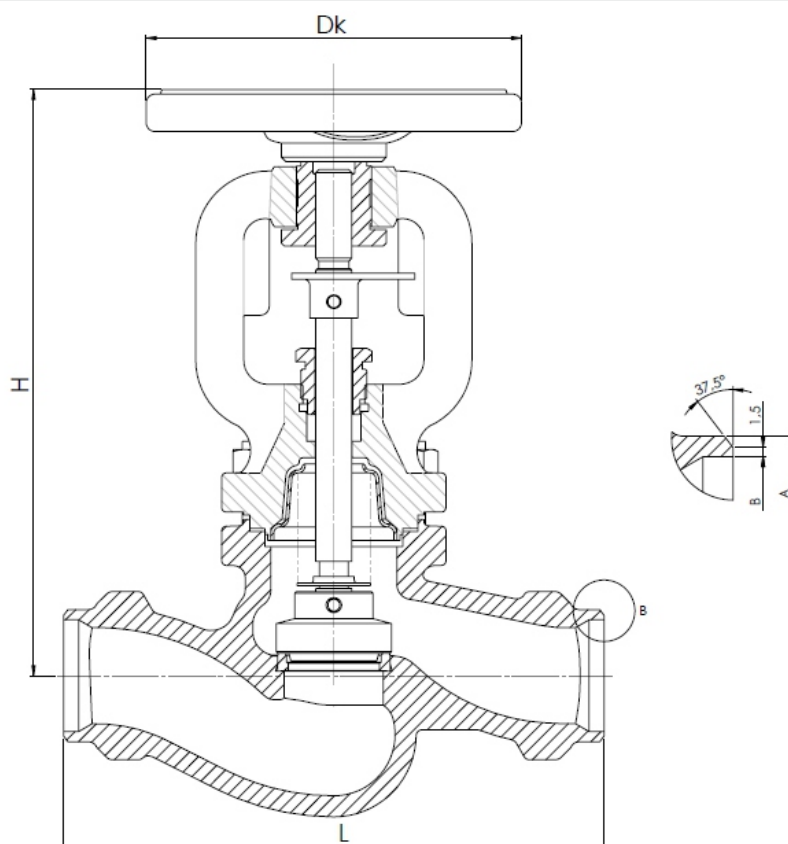


figura

237

przyłącza
kształtdo przyspawania
prosty

WYMIARY



DN	L	H	Dk	A	B	
mm						kg
15	130	190	125	22	17,3	3,0
20	150	190	125	28	22,3	3,3
25	160	190	125	35	28,5	3,6
32	180	195	125	44	37,2	4,0
40	200	240	200	50	43,1	7,2
50	230	240	200	61	54	8,1
65	290	270	250	77	68,9	13,0
80	310	300	250	91	80,9	18,0
100	350	450	300	117	104,3	34,7



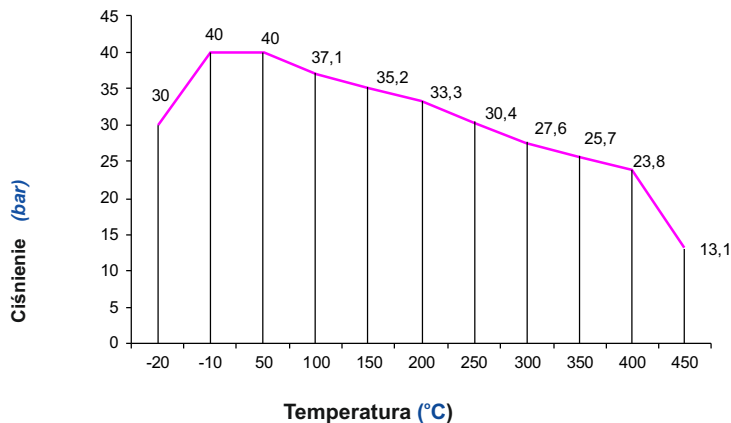
figura

237

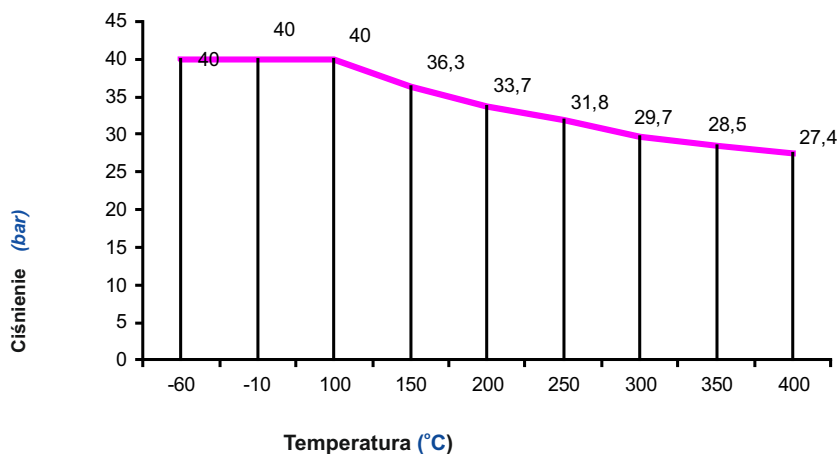
przyłącza
kształt

do przyspawania
prosty

ZALEŻNOŚĆ TEMPERATURY OD CIŚNIENIA



Obszar dopuszczalnych parametrów pracy
PN 40 GP24GH 1.0619



Obszar dopuszczalnych parametrów pracy
PN 40 G-X5CrNiMo 19-11-2 1.4408



figura **237**
 przyłącza kształt do przyspawania prosty

WYKONANIA

figura	materiał kadłuba	średnica nominalna DN	ciśnienie nominalne PN	wykonanie
237	F staliwo GP240GH	15-100 mm	E 40bar	01 Tmax 450 °C • zawór zaporowy
		15-100 mm	E 40bar	31 Tmax 450 °C • zawór zaporowo zwrotny
	I staliwo nierdzewne G-X5CrNiMo 19-11-2	15-100 mm	E 40bar	10 Tmax 400 °C • zawór zaporowy
		15-100 mm	E 40bar	40 Tmax 400 °C • zawór zaporowo zwrotny

ZAMAWIANIE

Uprasza się o zamawianie produktu wg indeksu

figura	materiał kadłuba	średnica nominalna DN	ciśnienie nominalne PN	wykonanie
237	F	040	E	01

PRZYKŁAD ZAMÓWIENIA

